

ПАМЯТКА

для Консультантов по работе с моделями
каталога «Florange Rendez-Vous»
осень-зима 2017/2018



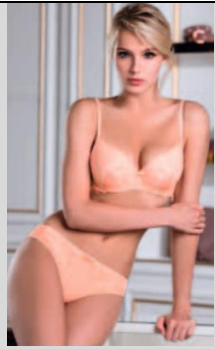
Уважаемые Консультанты!

При подборе размера мы рекомендуем предварительно измерить текущие размеры

Вашего клиента, и только в дальнейшем определять верный размер по таблице Florange.

Обращаем Ваше внимание на то, что в документе указана информация о соответствии размеров и качестве посадки, **характерной для большинства случаев.** Не забывайте, каждый Ваш клиент **обладает индивидуальными особенностями фигуры**, поэтому при подборе руководствуйтесь не только информацией данного документа, но и собственным опытом. Надеемся, что данная информация поможет Вам лучше сориентироваться в подборе фасонов и размеров.

Модель	Характеристика	Примечания
BLAKE COUTURE COLLECTION Стр. 4-5 	Особенности размерного ряда	Бюстгальтер «Стандартный размер»/«Особая поддержка»: соответствует размерам. <i>Внутренняя сторона чашки:</i> горизонтальный шов на хлопковой основе. Трусики-слипы: соответствуют размерам. Трусики-стринги: соответствуют размерам. Трусики-слипы с завышенной талией: изделие соответствует размерам, выполнено из мягкого эластичного материала, поэтому дамам, чей размер бедер находится на границе размеров по таблице компании Florange, а также тем, кто предпочитает плотное прилегание, рекомендуется предлагать изделие на 1 размер меньше.
	Особенности посадки	Бюстгальтер «Стандартный размер»: бюстгальтер обеспечивает хорошую посадку на широкую близко поставленную форму груди. Следует предлагать с осторожностью дамам с широким основанием груди, а также на широкую далеко поставленную форму груди - небольшой угол изгиба косточек. Бюстгальтер «Особая поддержка»: бюстгальтер обеспечивает хорошую посадку на полноразмерные широкие далеко и близко поставленные формы груди. Трусики-слипы: обладают средней посадкой. Трусики-стринги: обладают средней посадкой. Трусики-слипы с завышенной талией: обладают высокой посадкой.
AUDREY COUTURE COLLECTION Стр. 6-7	Особенности размерного ряда	Бюстгальтер push-up: несмотря на наличие двойного интегрированного push-up, бюстгальтер соответствует размерам по чашке. Так как корсетная часть выполнена из эластичного тюля, рекомендуем выбирать меньший размер по корсетной части (<i>например: 80B=>75B; 85D=>80D</i>). <i>Внутренняя сторона чашки:</i> двойной интегрированный push-up на хлопковой основе. Трусики-слипы: соответствуют размерам. Трусики-танга: соответствуют размерам.



Особенности посадки

Бюстгальтер push-up: обеспечивает хорошую посадку и создает привлекательную форму широкой близко поставленной полноразмерной упругой груди, а также хорошо садится на узкую далеко поставленную форму груди и узкую грудь с широким основанием.
Трусики-слипы: обладают посадкой выше средней.
Трусики-танга: обладают средней посадкой.



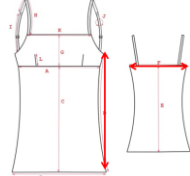
BRITHANY
COUTURE
COLLECTION
Стр. 8-9

Особенности размерного ряда

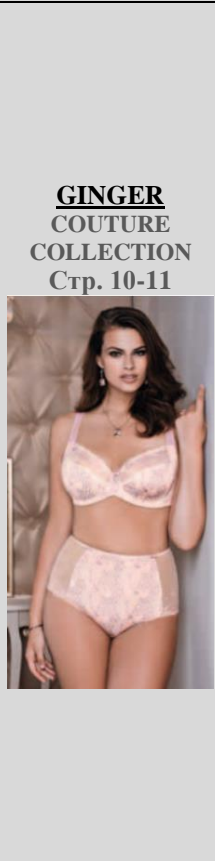
Бюстгальтер «Стандартный размер»: соответствует размерам. Полноразмерная чашка.
Внутренняя сторона чашки: мягкая чашка на хлопковой основе с горизонтальным швом.
Бюстгальтер «Особая поддержка»: соответствует размерам. Полноразмерная чашка.
Внутренняя сторона чашки: мягкая чашка на хлопковой основе с Т-образным швом.
Трусики-слипы: соответствуют размерам.
Трусики-стринги: соответствуют размерам.
Маечка: соответствует размерам.

Особенности посадки

Бюстгальтер «Стандартный размер»/«Особая поддержка»: универсальная посадка на различные формы груди.
Трусики-слипы: обладают средней посадкой.
Трусики-стринги: обладают средней посадкой.
Маечка: универсальная посадка, горизонтальная полочка.



Размер	S	M	L	XL	XXL	XXXL
Ширина, см	33	35	39	41	43	45
Длина бокового шва, см	35	37	41	43	45	47



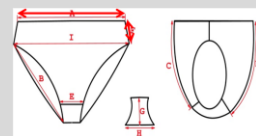
GINGER
COUTURE
COLLECTION
Стр. 10-11

Особенности размерного ряда

Бюстгальтер «Особая поддержка»/«Усиленная поддержка»: соответствует размерам. Эластичная корсетная часть.
Внутренняя сторона чашки: диагональный шов с подкроем+хлопковая основа.

Трусики-слипы с завышенной талией: изделия соответствуют размерам.

Размеры, см	M	L	XL	XXL	XXXL	XXXXL
Ширина	28.4	30.4	32.4	34.4	36.4	38.4
Длина бокового шва	18.1	18.6	19.1	19.6	20.1	20.6



Шортики удлиненные: изделия соответствуют размерам, выполнено из мягкого эластичного материала, поэтому дамам, чей размер бедер находится на границе размеров по таблице компании Florange, а также тем, кто предпочитает плотное прилегание, рекомендуется предлагать изделие на 1 размер меньше.

Размеры, см	M	L	XL	XXL	XXXL	XXXXL
Ширина	33.5	35.5	38.5	39.5	41.5	43.5
Длина бокового шва	30.3	31.3	32.3	33.3	34.3	35.3

Особенности посадки


Бюстгальтер «Особая поддержка»/«Усиленная поддержка»: обеспечивает хорошую посадку на далеко поставленные формы широкой груди, а также узкую


		<p>грудь с широким основанием. В виду эластичной корсетной части в размерах 95-100 при наличии у дамы гипер-основания - по корсетной части возможны прогибы боковых уплотнителей.</p> <p>Трусики-слипы с завышенной талией: обладают высокой посадкой. Шортики удлиненные: обладают средней высотой посадки, Ластовица отсутствует.</p>
<p>MERIDITH COUTURE COLLECTION Стр. 12-13</p> 	<p>Особенности размерного ряда</p>	<p>Бюстгальтер «Стандартный размер»/«Особая поддержка»: соответствует размерам. <i>Внутренняя сторона чашки:</i> плотная бесшовная чашка на хлопковой основе.</p> <p>Трусики-слипы: соответствуют размерам. Трусики-танга: соответствуют размерам. Трусики-слипы с завышенной талией: изделие соответствует размерам, плотное прилегание.</p>
	<p>Особенности посадки</p>	<p>Бюстгальтер push-up: обеспечивает хорошую посадку на узкую и широкие далеко поставленные формы груди.</p> <p>Трусики-слипы: обладают средней посадкой Трусики-танга: обладают средней посадкой. Трусики-слипы с завышенной талией: обладают высокой посадкой.</p>
<p>SUSAN COUTURE COLLECTION Стр. 14-15</p> 	<p>Особенности размерного ряда</p>	<p>Бюстгальтер: соответствует размерам. <i>Внутренняя сторона чашки:</i> мягкая чашка на хлопковой основе с диагональным швом и боковым подкроем.</p> <p>Трусики-слипы: соответствуют размерам. Трусики-слипы с завышенной талией: соответствуют размерам.</p>
	<p>Особенности посадки</p>	<p>Бюстгальтер «Стандартный размер»/«Особая поддержка»: обеспечивает хорошую посадку на узкую и широкую далеко поставленные формы груди, а также узкую грудь с широким основанием.</p> <p>Трусики-слипы: обладают средней посадкой. Трусики-слипы с завышенной талией: обладают высокой посадкой.</p>
<p>VEDA COUTURE COLLECTION Стр. 16-17</p> 	<p>Особенности размерного ряда</p>	<p>Бюстгальтер: соответствует размерам. Полноразмерная чашка. <i>Внутренняя сторона чашки:</i> плотная чашка на хлопковой основе с вертикальным швом.</p> <p>Трусики-слипы: соответствуют размерам. Трусики-стринги: соответствуют размерам.</p>
	<p>Особенности посадки</p>	<p>Бюстгальтер супер push-up: обеспечивает хорошую посадку на полноразмерную упругую широкую грудь, а также узкую грудь с широким основанием.</p> <p>Трусики-слипы: обладают средней посадкой. Трусики-стринги: обладают средней посадкой.</p>
<p>LORIE PUSH-Ups COLLECTION Стр. 18-19</p> 	<p>Особенности размерного ряда</p>	<p>Бюстгальтер push-up: несмотря на наличие push-up бюстгальтер соответствует размерам. <i>Внутренняя сторона чашки:</i> плотная чашка с интегрированным push-up.</p> <p>Трусики-слипы: соответствуют размерам. Трусики-стринги: соответствуют размерам.</p>
	<p>Особенности посадки</p>	<p>Бюстгальтер push-up: хорошая посадка и комфортная поддержка на любой размер, а также на все формы груди (кроме узкой опавшей груди маленьких размеров). Создает привлекательную форму груди. На опавшей груди и груди неполного размера по чашке возможны пустоты в верхней части чашки.</p> <p>Трусики-слипы: обладают низкой посадкой. Трусики-стринги: обладают средней посадкой.</p>

<p>EMERY PUSH-Ups COLLECTION Стр. 20-21</p> 	<p>Особенности размерного ряда</p>	<p>Бюстгальтер push-up: в виду наличия push-up чашка маломерна на 0,5 размера по чашке. При наличии полноразмерной груди рекомендуется увеличить чашку на 1 букву (<i>например: 75B=>75C</i>) <i>Внутренняя сторона чашки:</i> плотная чашка с интегрированным push-up, застежка спереди.</p> <p>Трусики-слипы: соответствуют размерам. Трусики-стринги: соответствуют размерам.</p>
<p>MARISA COTTON COLLECTION Стр. 22-23</p> 	<p>Особенности размерного ряда</p>	<p>Бюстгальтер push-up: данная модель рекомендуется на далеко поставленную узкую форму груди. Обеспечивает привлекательную посадку на неполную по размеру грудь размеров А, В по чашке. При посадке на узкую грудь с широким основанием рекомендуется увеличивать на полный размер (<i>например, 85В =>85С или 85С=> 90С</i>). Бюстгальтер способствует разведению груди.</p> <p>Трусики-слипы: обладают средней посадкой. Трусики-стринги: обладают средней посадкой.</p>
<p>SERENA COTTON COLLECTION Стр. 24-25</p> 	<p>Особенности размерного ряда</p>	<p>Бюстгальтер «Стандартный размер»/«Особая поддержка»: соответствует размерам. Эластичная корсетная часть. Неглубокая чашка. На широкую близко поставленную грудь полного размера может понадобиться увеличение чашки на 1 букву. <i>Внутренняя сторона чашки:</i> мягкая чашка на хлопковой основе, диагональный шов с подкроем.</p> <p>Трусики-слипы: соответствуют размерам. Трусики-макси: соответствуют размерам.</p>
<p>CLAUDETTE COTTON COLLECTION Стр. 26-27</p> 	<p>Особенности размерного ряда</p>	<p>Бюстгальтер «Стандартный размер»: обеспечивает хорошую посадку на узкие формы груди. Следует предлагать с осторожностью дамам с широким основанием груди - небольшой угол изгиба косточек.</p> <p>Бюстгальтер «Особая поддержка»: обеспечивает хорошую посадку на далеко поставленные формы широкой груди, узкую грудь с широким основанием. Имеет тенденцию к разведению груди.</p> <p>Трусики-слипы: обладают средней посадкой. Трусики-макси: обладают высокой посадкой.</p>
<p>CLAUDETTE COTTON COLLECTION Стр. 26-27</p> 	<p>Особенности посадки</p>	<p>Бюстгальтер «Стандартный размер»: соответствует размерам. Эластичная корсетная часть, небольшой угол изгиба косточек. Бюстгальтер «Особая поддержка»: соответствует размерам. Эластичная корсетная часть. <i>Внутренняя сторона чашки:</i> плотная бесшовная чашка на хлопковой основе.</p> <p>Трусики-слипы: соответствуют размерам. Трусики-стринги: соответствуют размерам.</p>
		<p>Бюстгальтер «Стандартный размер»: обеспечивает хорошую посадку на близко поставленные формы груди. Следует с осторожностью предлагать обладательницам узкой груди с широким основанием – небольшой угол изгиба косточек. Бюстгальтер «Особая поддержка»: обеспечивает хорошую посадку на далеко и близко поставленные широкие формы груди, а также узкую грудь с широким основанием.</p>





		<p>Трусики-слипы: обладают средней высотой посадки Трусики-стринги: обладают средней высотой посадки. Трусики-слипы с завышенной талией: обладают высокой посадкой.</p>
<p>ALEXA Стр. 28-29</p> 	<p>Особенности размерного ряда</p>	<p>Бюстгальтер «Стандартный размер»/«Особая поддержка»: бюстгальтер соответствует размерам для узкой груди, плотная корсетная часть. Для широкой груди и узкой груди с широким основанием рекомендуется выбирать больший на 1 размер по чашке. <i>Внутренняя сторона чашки:</i> горизонтальный шов на хлопковой основе.</p> <p>Бюстгальтер имеет удлиненную корсетную часть с расширенным рядом крючков, декорированную кружевом. Стандартный размер: 3 крючка. Особая поддержка: 4 крючка.</p> <p>Трусики-слипы: соответствуют размерам. Трусики-слипы с завышенной талией: соответствуют размерам.</p>
	<p>Особенности посадки</p>	<p>Бюстгальтер «Стандартный размер»/«Особая поддержка»: обеспечивает хорошую посадку на полноразмерную широкую близко поставленную грудь, а также узкую грудь с широким основанием.</p> <p>Трусики-слипы: обладают средней высотой посадки Трусики-слипы с завышенной талией: обладают высокой посадкой.</p>
<p>SELENA Стр. 30-31</p> 	<p>Особенности размерного ряда</p>	<p>Бюстгальтер балконет: соответствует размерам, поскольку модель бюстгальтера - балконет, изделие имеет плотную корсетную часть. Очень комфортный бюстгальтер балконет, который создает привлекательную форму груди и обеспечивает хорошую поддержку. <i>Внутренняя сторона чашки:</i> бесшовная чашка балконет на хлопковой основе.</p> <p>Трусики-слипы: соответствуют размерам. Трусики-танга: соответствуют размерам.</p>
	<p>Особенности посадки</p>	<p>Бюстгальтер балконет: практически универсальная посадка, обеспечивает хорошую посадку и создает привлекательную форму широкой полноразмерной упругой груди, а также хорошо садится на упругую узкую грудь с широким основанием. Хорошая посадка на узкую далеко поставленную форму груди при полных размерах груди С и больше.</p> <p>Трусики-слипы: обладают средней посадкой. Трусики-танга: обладают средней посадкой.</p>
<p>ALBERTA Стр. 32-33</p> 	<p>Особенности размерного ряда</p>	<p>Бюстгальтер push-up: соответствует размерам. При наличии пограничного размера, а также видимой асимметрии груди рекомендуем регулировать размер чашечек с помощью съемных подушечек. При наличии широкого основания следует выбирать параллельный размер, больший по корсетной части. <i>Внутренняя сторона чашки:</i> бесшовная чашка на хлопковой основе, съемные подушечки.</p> <p>Трусики-слипы: соответствуют размерам. Трусики-стринги: соответствуют размерам.</p>
	<p>Особенности посадки</p>	<p>Бюстгальтер push-up: почти универсальная посадка, модель с эффектом push-up, приподнимает и округляет грудь. Обеспечивает поддержку, собирает грудь и создает очень привлекательную форму груди.</p> <p>Трусики-слипы: обладают средней посадкой. Трусики-танга: обладают средней посадкой.</p>
<p>LYLA & JESSA 1-я степень Линия корректирующе го белья Стр. 34-35</p>	<p>Особенности размерного ряда</p>	<p>Платье и бюстгальтер: соответствуют размеру. Имеют среднюю степень коррекции. Для достижения более высокой степени коррекции рекомендуется приобретать платье на 1 размер меньше.</p> <p>Боксеры: имеют низкую степень коррекции. Для достижения более высокой степени коррекции рекомендуется приобретать изделия на 1 размер меньше.</p> <p>Трусики-слипы с завышенной талией: имеют степень коррекции чуть выше среднего.</p> <p>Бюстгальтер бандо(бежевый/черный): изделие соответствует размерам. Размер изделия выбирается по обхвату груди.</p>

	<p>Особенности посадки</p>	<p>Платье и бюстгальтер: плотное прилегание к телу, универсальная посадка.</p> <p>Боксеры: высокая посадка. Универсальный крой.</p> <p>Трусики-слипы с завышенной талией: высокая посадка. Универсальный крой.</p> <p>Бюстгальтер бандо(бежевый/черный): бюстгальтер рекомендуется на упругую грудь небольших размеров по чашке А, В, С. Бюстгальтер бандо обеспечивает комфортную поддержку и отлично подойдет для занятий спортом, сна и прогулок в открытых топах или платьях. Съемные чашечки позволяют регулировать посадку и создадут комфортную посадку для сна и отдыха.</p>																								
<p>IMMA & DALIA 2-я степень Линия корректирующе го белья Стр. 36</p>	<p>Особенности размерного ряда</p>	<p>Платье без чашек: соответствует размеру. Имеет повышенную степень коррекции, изделие рекомендуется приобретать по размеру.</p> <p>Боксеры: соответствует размеру. Имеет повышенную степень коррекции, изделие рекомендуется приобретать по размеру.</p> <p>Трусики-макси: соответствует размеру. Имеет повышенную степень коррекции, изделие рекомендуется приобретать по размеру.</p>																								
	<p>Особенности посадки</p>	<p>Платье без чашек: универсальная посадка с регулированием по высоте бретелей.</p> <p>Боксеры: высокая универсальная посадка.</p> <p>Трусики-макси: высокая универсальная посадка, бесшовная обработка краев изделия.</p>																								
<p>ELISA & DANA 3-я степень Линия корректирующе го белья Стр. 37</p>	<p>Особенности размерного ряда</p>	<p>Все изделия: соответствуют размерам. Все изделия имеют высокую степень коррекции, изделие рекомендуется приобретать по размеру.</p> <p>Комбидресс без чашек:</p> <table border="1" data-bbox="584 987 938 1149"> <thead> <tr> <th>Размер</th> <th>Рост</th> </tr> </thead> <tbody> <tr> <td>M</td> <td>от 162 см</td> </tr> <tr> <td>L</td> <td>от 164 см</td> </tr> <tr> <td>XL</td> <td>от 166 см</td> </tr> <tr> <td>XXL</td> <td>от 168 см</td> </tr> </tbody> </table> <p>Боксеры: высокая степень коррекции. Во избежание скручивания изделия на резинке нанесены две силиконовые полоски.</p> <p>Слипы с завышенной талией: высокая посадка. Высокая степень коррекции. Во избежание скручивания изделия на резинке нанесены две силиконовые полоски. Высота посадки может регулироваться за счет трех рядов крючков на ластовице изделия.</p> <p>Боди без чашек: высокая степень коррекции. Для наиболее комфортной посадки возможна корректировка за счет бретелей и дополнительных рядов крючков на ластовице.</p> <p>Платье без чашек: высокая степень коррекции. Для наиболее комфортной посадки возможна корректировка за счет бретелей.</p> <p>Комбидресс без чашек: высокая степень коррекции. Для наиболее комфортной посадки возможна корректировка за счет бретелей.</p>	Размер	Рост	M	от 162 см	L	от 164 см	XL	от 166 см	XXL	от 168 см														
Размер	Рост																									
M	от 162 см																									
L	от 164 см																									
XL	от 166 см																									
XXL	от 168 см																									
<p>Must Have women Стр.38</p> 	<p>Особенности размерного ряда</p>	<p>Бюстгальтер: черный - соответствует размерам; белый, бежевый - плотная корсетная часть. При наличии пограничного размера по корсетной части, рекомендуем выбирать больший или использовать дополнительную застежку для бюстгальтера Extra.</p> <p>Шортики удлиненные (панталончики): рекомендуем выбирать на 1 размер меньше.</p> <table border="1" data-bbox="596 1883 1557 2029"> <thead> <tr> <th>Размеры, см</th> <th>XS</th> <th>S</th> <th>M</th> <th>L</th> <th>XL</th> <th>XXL</th> <th>XXXL</th> </tr> </thead> <tbody> <tr> <td>Ширина</td> <td>28,5</td> <td>30,5</td> <td>32,5</td> <td>34,5</td> <td>36,5</td> <td>38,5</td> <td>40,5</td> </tr> <tr> <td>Длина бокового шва</td> <td>31,5</td> <td>32,5</td> <td>33,5</td> <td>34,5</td> <td>35,5</td> <td>36,5</td> <td>37,5</td> </tr> </tbody> </table>	Размеры, см	XS	S	M	L	XL	XXL	XXXL	Ширина	28,5	30,5	32,5	34,5	36,5	38,5	40,5	Длина бокового шва	31,5	32,5	33,5	34,5	35,5	36,5	37,5
Размеры, см	XS	S	M	L	XL	XXL	XXXL																			
Ширина	28,5	30,5	32,5	34,5	36,5	38,5	40,5																			
Длина бокового шва	31,5	32,5	33,5	34,5	35,5	36,5	37,5																			
	<p>Особенности посадки</p>	<p>Бюстгальтер (бежевый/черный/белый): обеспечивает хорошую посадку на упругую широкую близко и далеко поставленную форму груди, узкую далеко поставленную форму груди и узкую грудь с широким основанием.</p> <p>Шортики удлиненные (панталончики): универсальная посадка.</p>																								

NOVA
Homewear
Стр. 40



**Особенности
размерного ряда**

Маечка: выполнено из мягкого хлопкового полотна. Для обеспечения более плотного прилегания рекомендуется выбирать на 1 размер меньше.

Размеры, см	XS	S	M	L	XL	XXL	XXXL
Ширина	38	40	42	44	48	50	52
Длина бокового шва	36,2	37,2	38,2	39,2	40,2	41,2	42,2

Шортики: соответствуют размерам.

Размер	XS	S	M	L	XL	XXL	XXXL
Ширина, см	31,8	33,8	35,8	37,8	39,8	41,8	43,8
Длина бокового шва (включая резинку), см	26	27	28	29	30	31	32

**Особенности
посадки**

Маечка: удобный классический крой, широкие бретели, V-образный вырез.

Шортики: свободный крой, универсальная посадка, пояс на резинке.

**Особенности
посадки**

Футболка: очень мягкое нежное трикотажное полотно. Приталенный крой, V-образный вырез, подрез под грудью.

Шортики: универсальный крой.

EVANE
Homewear
Стр.40



**Особенности
размерного ряда**

Маечка: изделие соответствует размерам.

Размеры, см	XS	S	M	L	XL	XXL	XXXL
Ширина	30	32	34	36	38	40	42
Длина бокового шва	38	39	40	41	42	43	44

Брюки пижамные: изделие соответствует размерам.

Размеры, см	XS	S	M	L	XL	XXL	XXXL
Ширина	33	35	37	39	45	47	49
Длина бокового шва(включая резинку)	94	95,5	97	98,5	100	101,5	103

**Особенности
посадки**

Маечка: очень мягкое нежное трикотажное полотно, приталенный крой, круглый вырез на пуговицах.

Брюки пижамные: струящаяся вискоза, свободный крой.

JULY
Homewear
Стр. 40



**Особенности
размерного ряда**

Ночная сорочка: изделие соответствует размерам.

Размеры, см	XS	S	M	L	XL	XXL	XXXL
Ширина	40	42	44	46	48	50	52
Длина бокового шва	53	55	57	59	61	63	65

**Особенности
посадки**

Ночная сорочка: универсальный свободный крой, невероятно мягкая струящаяся ткань из вискозы.

SPORTSWEAR
Спортивная
линия
Стр. 41

**Особенности
размерного ряда**

Майка спортивная: изделие выполнено из эластичного микроволокна, рекомендуем выбирать на 1 размер меньше.

Размеры, см	XS	S	M	L
Ширина	36	38	40	42
Длина бокового шва	35,5	37	38,5	40

Футболка: изделие выполнено из эластичного микроволокна, рекомендуем выбирать на 1 размер меньше.

Размеры, см	M	L	XL	XXL	XXXL
Ширина	54,5	56,5	58,5	60,5	62,5



Длина бокового шва	50	51	52	53	54
--------------------	----	----	----	----	----

Легинсы: изделие выполнено из эластичного микроволокна, рекомендуем выбирать на 1 размер меньше.

Размеры, см	S	M	L	XL	XXL	XXXL
Ширина	31	33	35	37	39	41
Длина бокового шва(включая резинку)	66,5	68	69,5	71	72,5	74

Особенности посадки

Майка спортивная: универсальный крой, плотное прилегание.

Футболка: универсальный крой, плотное прилегание.

Легинсы: универсальный крой, плотное прилегание.

Мужская коллекция



FABRICE

Изделие		S	M	L	XL	XXL	XXXL
Футболка 	Ширина, А	46,5	48,5	50,5	52,5	54,5	56,5
	Длина бокового шва, В	40	41	42	43,5	44,5	45,5
Шорты 	Ширина, А	35	37	39	41	43	45
	Длина бокового шва, В(резинка-3,5 см)	18,5	19,5	20,5	22,5	23,5	24,5
Боксеры 	Ширина, А	32	34	36	38	40	42
	Длина бокового шва, В (резинку-3,5 см)	24,5	25,5	26,5	28,5	29,5	30,5
Боксеры свободного прилегания 	Ширина, А	34	38	38	40	42	44
	Длина бокового шва В(вкл. резинку-3,5 см)	29	29	31	32	33	34



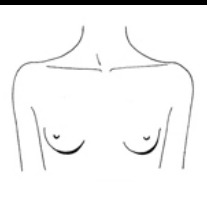
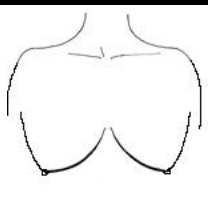
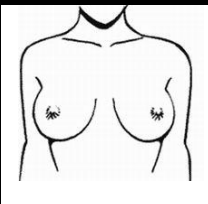
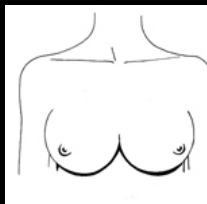
JEREMY

Изделие	Изделие	S	M	L	XL	XXL	XXXL
Футболка 	Ширина, А	46,5	50	52	53,5	54,5	56,5
	Длина бокового шва, В	40	41	42	43,5	44,5	45,5
Слипы 	Ширина, А	34	36,5	38,5	40	42	44
	Длина бокового шва ,В(резинка-3,5 см)	5	5,6	6	6,8	7	7,5
Боксеры 	Ширина, А	32	34	36	38	40	42
	Длина бокового шва, В(резинка-3,5 см)	23,5	25,5	26,5	28,5	28,5	29,5
Шорты 	Ширина, А	35	37	39	41	43	45
	Длина бокового шва, В(резинка-3,5 см)	18,5	20	21	22,8	23,5	24,5

<p>Must Have men Стр. 46-47</p> 	<p>Особенности размерного ряда</p>	<p>Бермуды домашние: изделие соответствует размерам.</p> <table border="1"> <tr> <th>Размер</th> <th>Длина по боковому шву, см</th> <th>Ширина бедер, см</th> <th>Ширина резинки, см</th> </tr> <tr> <td>S</td> <td>57</td> <td>57</td> <td>36</td> </tr> <tr> <td>M</td> <td>57</td> <td>59</td> <td>37</td> </tr> <tr> <td>L</td> <td>58</td> <td>61</td> <td>39</td> </tr> <tr> <td>XL</td> <td>59</td> <td>64</td> <td>42</td> </tr> <tr> <td>XXL</td> <td>60</td> <td>66</td> <td>43</td> </tr> <tr> <td>XXXL</td> <td>60</td> <td>70</td> <td>44</td> </tr> </table>				Размер	Длина по боковому шву, см	Ширина бедер, см	Ширина резинки, см	S	57	57	36	M	57	59	37	L	58	61	39	XL	59	64	42	XXL	60	66	43	XXXL	60	70	44
		Размер	Длина по боковому шву, см	Ширина бедер, см	Ширина резинки, см																												
S	57	57	36																														
M	57	59	37																														
L	58	61	39																														
XL	59	64	42																														
XXL	60	66	43																														
XXXL	60	70	44																														
<p>Особенности посадки</p>	<p>Бермуды домашние: универсальная посадка.</p>																																

Наборы трусиков-слипов и трусиков-стрингов

<p>POLY, FIBL, TORU</p>	<p>Особенности размерного ряда/ Особенности посадки</p>	<p>Трусики-слипы: соответствуют размеру, обладают высокой посадкой.</p> <p>Трусики-стринги: соответствуют размеру, обладают высокой посадкой. <i>75% полиамид; 25% эластан</i></p>
<p>EFFIE, GINNY, AIZA</p>	<p>Особенности размерного ряда/ Особенности посадки</p>	<p>Трусики-слипы: соответствуют размеру, плотное прилегание/обладают средней высотой посадки. *с двух сторон ластовица закреплена с помощью машинной строчки</p> <p>Трусики-стринги: соответствуют размеру, плотное прилегание/обладают средней высотой посадки. *с двух сторон ластовица закреплена с помощью машинной строчки <i>85% полиамид; 15% эластан</i></p>

ФОРМЫ ГРУДИ	УЗКАЯ (Конусообразная, помещается в объёме грудной клетки)	УЗКАЯ С ШИРОКИМ ОСНОВАНИЕМ М Конусообразная, основание груди начинается под мышкой	ШИРОКАЯ Шарообразная, выходит за пределы грудной клетки.		Грудь больших размеров Е и более с гипер-основанием
					
Расстояние между молочными железами	Далеко поставленная	Обычно данная форма груди далеко поставленная	Далеко поставленная	Близко поставленная	Обычно близко поставленная и опавшая
	AUDREY	AUDREY	BLAKE	BLAKE	
	BRITHANY	BRITHANY	BRITHANY	BRITHANY	BRITHANY
		GINGER	GINGER		GINGER
	MEREDITH	MEREDITH	MEREDITH		MEREDITH
	SUSAN	SUSAN	SUSAN	SUSAN	SUSAN

		VEDA	VEDA	VEDA	
	LORIE	LORIE	LORIE	LORIE***	
	EMERY		EMERY***		
	MARISA	MARISA	MARISA		MARISA
		SERENA*	SERENA	SERENA*	
	CLAUDETTE	CLAUDETTE**	CLAUDETTE	CLAUDETTE	
		ALEXA		ALEXA***	
	SELENA*	SELENA	SELENA	SELENA	
	ALBERTA	ALBERTA **	ALBERTA *	ALBERTA	

**при наличии полноразмерной упругой груди*

***хорошая посадка при выборе параллельного размера, большего по корсетной части.*

**** может понадобиться увеличение чашки на букву или на полный размер (например, вместо 85C-90C)*

Почти универсальные модели: BRITHANY, MEREDITH, SUSAN, CLAUDETTE, LORIE, SELENA, ALBERTA

Модели, имеющие особую поддержку: BLAKE, BRITHANY, GINGER, MEREDITH, SUSAN, MARISA, CLAUDETTE, ALEXA

Модели, имеющие усиленную (F/G) поддержку: GINGER